

Parete betonwood su lamiera

Beton Wood

Sistema costruttivo per pareti interne in cementolegno e lamiera Beton metal sheet su muratura

Sistemi completi costruttivi per pareti interne ad alte prestazioni



| DESCRIZIONE

Il sistema completo costruttivo per pareti interne ad alte prestazioni Parete **betonwood su lamiera** è facile e veloce da installare, garantisce la massima resistenza e durabilità nel tempo, con la certificazione internazionale ETA.

E' il sistema ideale per la realizzazione di pareti autoportanti ad alta resistenza meccanica e adatto a sistemi a secco su muratura.

Il sistema Parete **betonwood su lamiera** consiste nella posa di lamiera metalliche Beton metal sheet in senso verticale. Sopra di esse vengono fissati in senso orizzontale i pannelli di cementolegno BetonWood N; dopodiché si stende una malta cementizia, una rete in fibra di vetro ed infine uno strato di rasatura.

La stratigrafia si compone di pannelli in cementolegno **BetonWood N** disposti in orizzontale in maniera sfalsata. I pannelli sono certificati CE e sono avvitati con Viti **NF 57** direttamente sulla lamiera in acciaio zincato con profilo a coda di rondine **Betonmetal sheet** disposti in senso verticale. La lamiera **Betonmetal sheet** è fissata con viti alla muratura sottostante. Sul lato esterno si consiglia di posare un primo strato di collante-rasante **BetonAR1**, la rete in fibra di vetro ad alta densità per cappotti termici **Beton-Glass 360** ed un secondo strato di rasante **BetonAR1**.

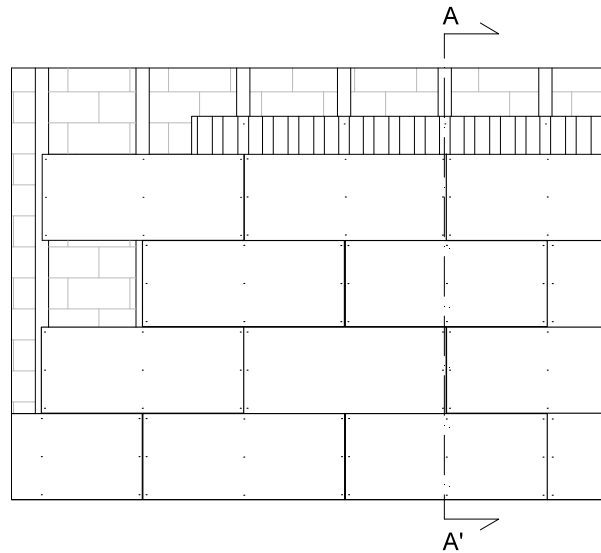
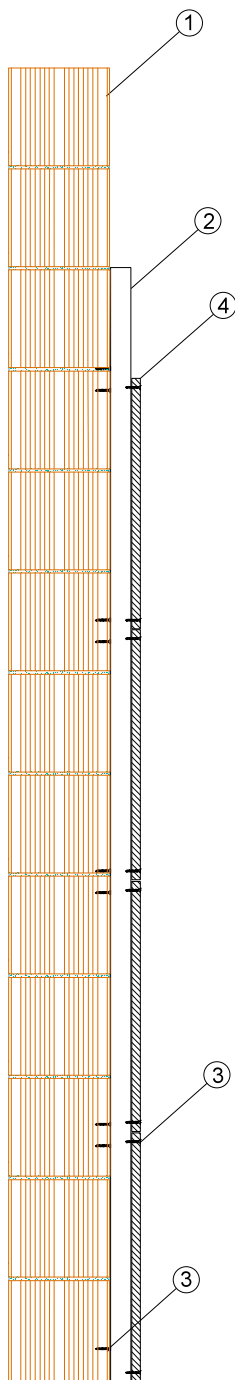
Vantaggi

- Sistema di fissaggio sicuro omologato
- Sistema completo: coibentazione, rasatura, fissaggio e accessori
- Facile e veloce da installare
- Il sistema garantisce la realizzazione di pareti microventilate
- Eccellente isolamento acustico
- Ottima resistenza al fuoco
- Ottima resistenza meccanica antieffrazione, antivandalismo

Per maggiori informazioni sull'uso e la posa in opera, siamo a vostra disposizione su www.betonwood.com



STRATIGRAFIA



- 1 Parete in muratura
- 2 Lamiera Beton metal sheet La lamiera grecata metallica in acciaio zincato con profilo a coda di rondine è una lastra di rinforzo per massetti e parete. Autoportante, leggera, ottima per l'isolamento acustico, per la microventilazione delle pareti e per la protezione antincendio. Ha larghezza 630 mm e lunghezza variabile da 1220 a 2500 mm. Altezza del profilato 16 mm.
- 3 Viti tipo NF57 Viti autosvasanti per il fissaggio delle lastre di BetonWood N direttamente al telaio in legno. Numero 9 viti per il fissaggio di ogni lastra.
- 4 Cementolegno BetonWood N Pannello in cementolegno ad elevata densità 1350 kg/m³ ed elevata resistenza meccanica 9000 kPa, resistente al fuoco (classe A2). Lastre di dimensioni 1220x520 mm e spessore 22 mm.



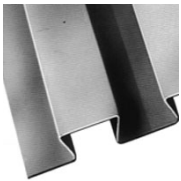
PRODOTTI UTILIZZATI NEL SISTEMA



Vite NF60 La vite ha uno speciale rivestimento anticorrosione che garantisce una resistenza alla nebbia salina di 1.000 ore. Sottotesta con alette autopercoranti molto taglienti per un perfetto alloggiamento della testa a filo della lastra. Punta a trapano che permette una perfetta capacità di perforazione anche su spessori elevati di lamiera.



BetonWood Il pannello è realizzato in conglomerato cementizio tipo Portland e fibra di legno di Pino scortecciato, ad alta densità ($\delta=1350 \text{ Kg/m}^3$) e con le seguenti caratteristiche termodinamiche: coefficiente di conduttività termica $\lambda=0,26 \text{ W/mK}$, calore specifico $c=1,88 \text{ KJ/Kg K}$, coefficiente di resistenza alla penetrazione del vapore $\mu=22,6$ e classe di reazione al fuoco A2-fl-s1, secondo la norma EN 13501-1. Le dimensioni del pannello corrispondono ad ... mm per uno spessore pari a ... mm. Il legno impiegato nella lavorazione del pannello è proveniente da foreste controllate da cicli di rimboscimento FSC.



La lamiera grecata metallica **Beton metal sheet** a coda di rondine è una lastra di rinforzo in acciaio zincato autoportante, leggera, utilizzata per la casseforme ed il rinforzo di pavimenti in calcestruzzo, massetti di spessore limitato, oppure pareti autoportanti. Questa lamiera offre un'ottima soluzione per l'acustica, la protezione antincendio e funziona bene con i sistemi di riscaldamento e raffreddamento a pavimento all'interno del massetto.

Betonwood srl

Via di Rimaggio, 185
I-50019 Sesto Fiorentino (FI)

T: +39 055 89 53 144
F: +39 055 46 40 609

info@betonwood.com
www.betonwood.com

PIBTWBMS - ST R20.04

CERTIFICAZIONI

Il sistema di isolamento per parete interna su telaio in lamiera metallica e muratura è prodotto con materiali certificati CE ai sensi delle normative vigenti.

Su richiesta sono disponibili i certificati dei singoli prodotti.



GARANZIA ASSICURATIVA GENERALI DECENNALE
SUL PRODOTTO CON CORRETTA INSTALLAZIONE
DOCUMENTATA CON FOTOGRAFIE